

## Formation « Pérenniser son exploitation d'élevage herbivore en améliorant ses performances au pâturage / 16, 24 & 33 »

**Lieu :** Riberac, Libourne ou Bergerac

**Dates prévisionnelles :** les lundi 08/10/2018 et 15/10/2018 ; puis dates organisées avec les participants.

**Objet de la formation :**

Innov-Eco<sup>2</sup> propose une formation théorique et pratique sur l'optimisation/maximisation du pâturage en exploitation d'élevage, en croisant plusieurs approches complémentaires : le Pâturage tournant dynamique des prairies multi-espèces et le pâturage rationné de couverts estivaux/hivernaux.

L'objectif est d'acquérir des connaissances utiles pour une gestion optimisée des prairies et des couverts par le pâturage des animaux et de concevoir sur chaque exploitation un schéma/projet de Pâturage maximisé adapté à la situation du parcellaire et aux objectifs fixés par l'éleveur.



Coutras (33)

### Contenus :

Lors de la première journée, sont présentés les processus biologiques qui conditionnent une gestion des prairies en pâturage tournant dynamique (voir détails sur site <http://innov-eco2.fr>), les règles techniques et pratiques de la mise en oeuvre d'un projet de PTD sur une exploitation entière ainsi que les différentes options de couverts utiles pour optimiser le pâturage et les conditions de leur mise en oeuvre (sols et rotations de cultures).

Trois demi-journées supplémentaires en exploitation permettent de visualiser le projet d'optimisation et de comprendre son fonctionnement sur une exploitation de la micro-région, puis d'acquérir la méthode de diagnostic permettant d'élaborer un projet de PTD sur son

**Innov-Eco<sup>2</sup> Scop Sarl**

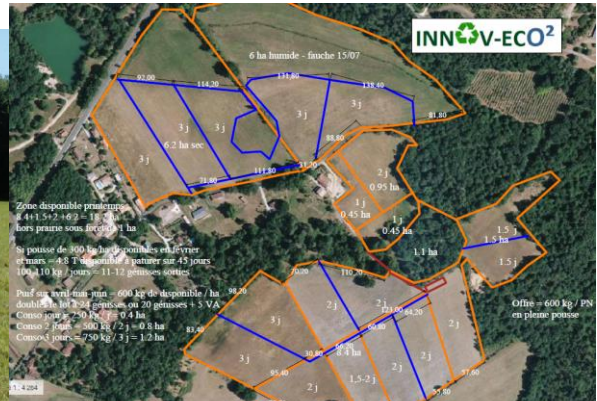
21 Cours Ausone, 33430 BAZAS

Tél. : 06 89 46 23 67 ; Email : [x.barat@innov-eco2.fr](mailto:x.barat@innov-eco2.fr)

Siret : 753 537 216 00024 - DA : 54 79 01005 79

élevage et d'échanger sur les projets de PTD / pâturage de couverts prévus par les éleveurs participants.

Une demi-journée individuelle en exploitation permet d'échanger et de valider avec chaque éleveur son projet de Pâturage Tournant Dynamique / gestion de couverts pâturés et de vérifier avec lui les acquis de connaissances.



La Roche Chalais (24)

**Nombre de places :** 10 places disponibles

**Prix :** Gratuité pour les agriculteurs éligibles au VIVEA (dans la limite des crédits consommés sur l'année) – à combiner selon la situation de l'exploitant dans le cas de non éligibilité VIVEA.

**Contacts :** Xavier BARAT au 06 89 46 23 67 ou renvoyez directement le bulletin réponse à Innov-Eco<sup>2</sup> (voir adresse ci-dessous).

**Diffusion en partenariat** avec des éleveurs herbagers, laitiers et allaitants, de la région nord aquitaine

**Bulletin d'inscription (à renvoyer par mail ou courrier):**

Mr/Mme.....

Adresse : .....

Téléphone : ..... Mail : .....

Participera(ont) à la formation « **Pérenniser son exploitation d'élevage herbivore en améliorant ses performances au pâturage 16-24-33** » - Automne 2018

**Nombre de participants :** ..... **comme contributeur VIVEA** ..... **oui/non** .....