

# COMMENT CONCILIER PRODUCTION DE VANILLE EN SOUS-BOIS ET BIODIVERSITÉ ?

**Mardi 08 avril 2025 de 13h00 à 14h00 (heure métropole)**

Arthur HERBRETEAU – chargé de mission DAAF La Réunion  
Quentin DONNAY – Ferme Indigènes

La web-conférence démarrera dans quelques instants



PARTENAIRES DU 6<sup>ÈME</sup> PROGRAMME : 2023-2025

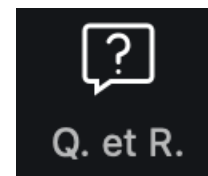
# Quelques règles pour le webinar

## Audio

- Seuls les intervenants peuvent prendre la parole
- Vous pouvez adresser vos questions et remarques par écrit

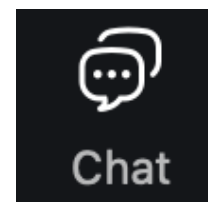
## Posez une question aux intervenants

- avec l'interface « Q&R » en bas de l'écran



## Signalez un problème technique

- Utilisez l'interface « Chat »



# SOLAGRO

40 ans d'expertise au service des transitions écologiques :

Énergie

Climat

Agriculture

Alimentation



**3 métiers** : Ingénierie-conseil, Recherche-prospective, Diffusion et partage des savoirs

## OSAÉ, c'est :

Un réseau d'agriculteurs et agricultrices qui partagent leurs expériences et solutions autour de l'agroécologie avec :



↑ Des rencontres techniques organisées sur le terrain et des webinaires pour partager les savoir-faire



### FOCUS

Vidéo

**Alex Franc : L'agroécologie chez nous**

Mélanger des variétés dans un champ de céréales ou dans un verger, aménager ses parcelles en intégrant une réflexion multi-strates, recréer un système complexe permettant d'optimiser les (...)

[voir toutes les vidéos](#)



### LES PRATIQUES AGROÉCOLOGIQUES À LA LOUPE

- |   |  |  |  |   |  |  |  |  |
|---|--|--|--|---|--|--|--|--|
| <br>RÉDUIRE L'ÉROSION ET LE TRAVAIL DU SOL | <br>AUGMENTER LA FERTILITÉ DES SOLS | <br>ACCROÎTRE LA BIODIVERSITÉ FONCTIONNELLE | <br>PRÉSERVER LA RESSOURCE EN EAU | <br>FAVORISER LA DIVERSITÉ GÉNÉTIQUE | <br>ACCROÎTRE L'AUTONOMIE DU TROUPEAU | <br>VALORISER LES CO-PRODUITS | <br>S'ADAPTER AUX CHANGEMENTS CLIMATIQUES | <br>ENGAGER UNE DÉMARCHE COLLECTIVE |
|---|--|--|--|---|--|--|--|--|

# Arthur HERBRETEAU

Chargé de mission Agriculture Durable – DAAF 974  
Service Territoires, Environnement et Forêt

→ *Ancien chargé de mission Agro-environnement  
au sein du Parc national de la Réunion*



RÉPUBLIQUE  
FRANÇAISE

*Liberté  
Égalité  
Fraternité*



Parc national  
de La Réunion

## Agriculture et Biodiversité à La Réunion: De l'agroforesterie à la restauration écologique.



Direction de l'Alimentation de l'Agriculture et de la Forêt  
Service Territoires, Environnement et Forêt, Pôle Agriculture Durable

# Les enjeux de la restauration écologique à La Réunion

- Les Mascareignes : un hot spot de biodiversité.
- La Réunion : des habitats naturels uniques au monde.
- 2007 : création du Parc national de La Réunion
- 2010 : classement des « Pitons, cirques et remparts » au patrimoine mondial de l'UNESCO.
- La principale menace : les Espèces Exotiques Envahissantes
- Enjeux de préservation et de restauration

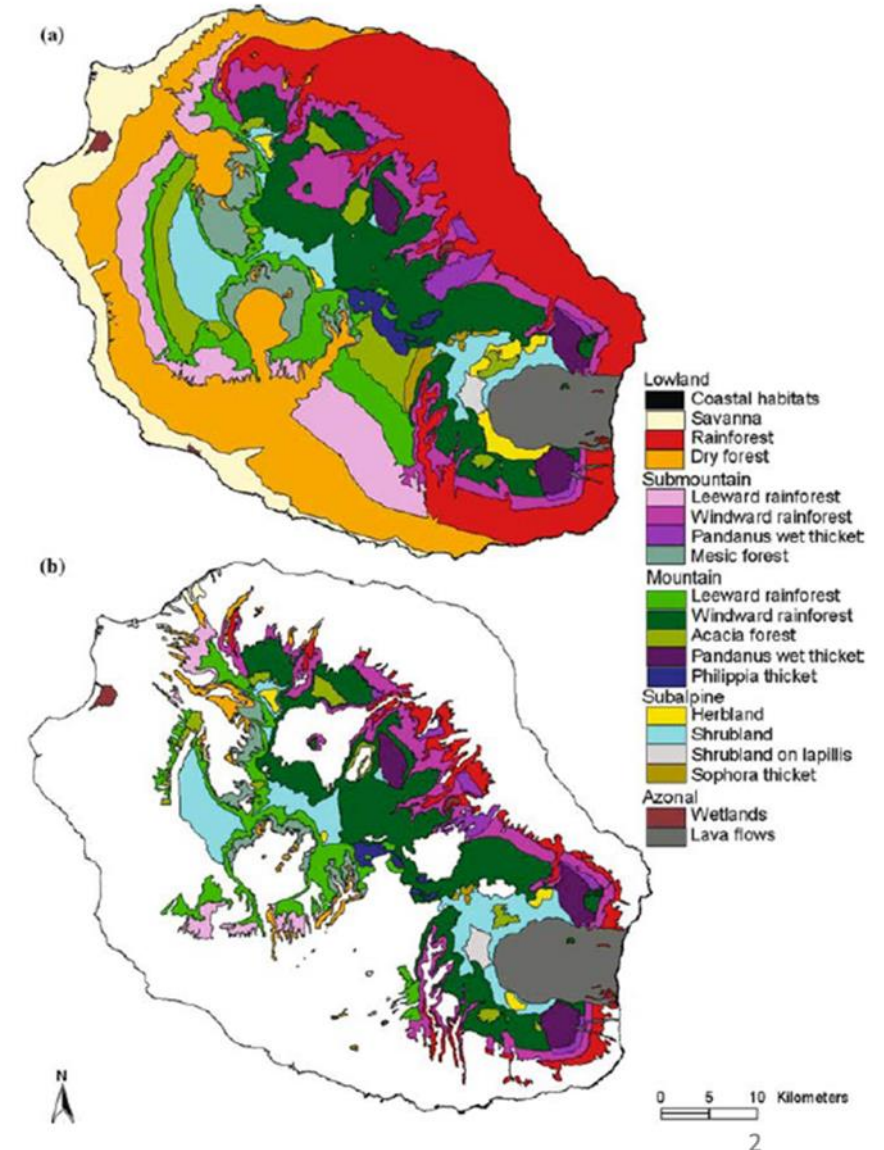
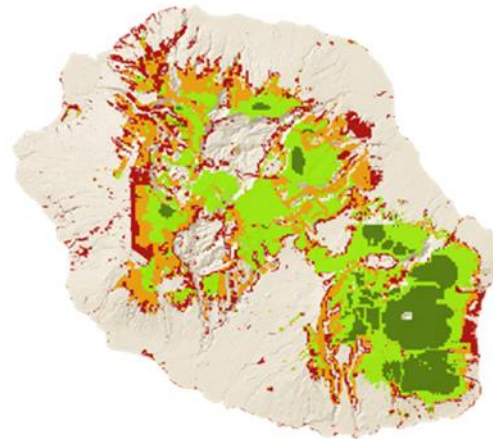
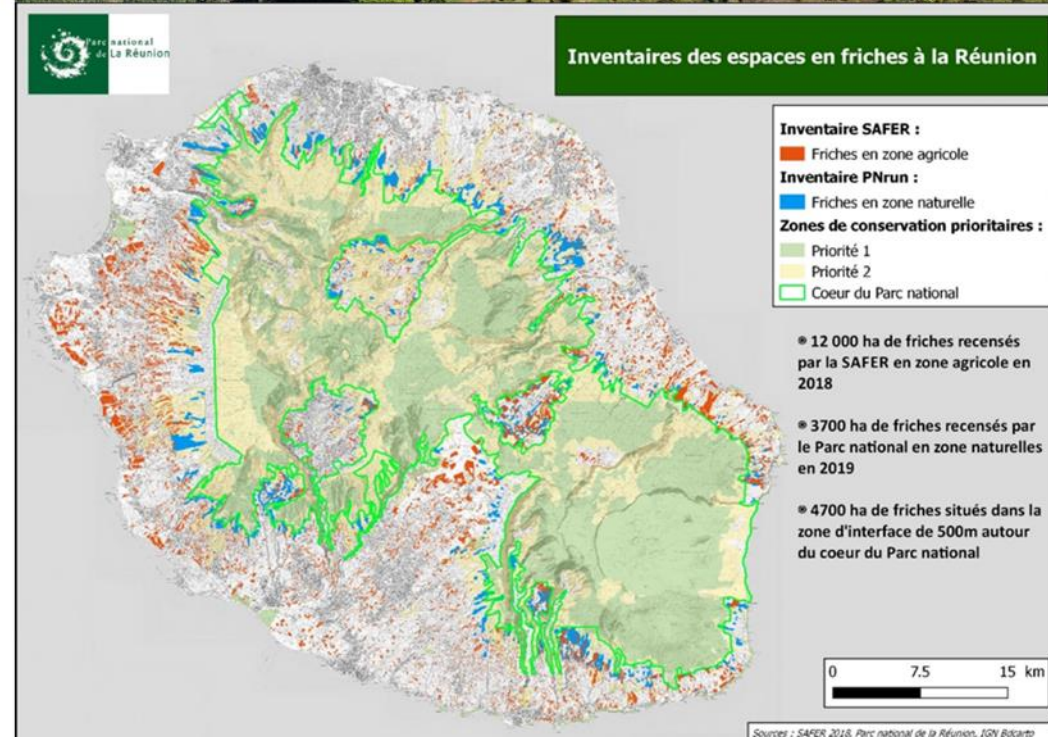


Figure 2. Habitat types in La Réunion Island: (a) original extent; (b) current extent (excluding areas transformed by agriculture and urbanisation or highly invaded areas).

# Impliquer les agriculteurs pour gérer les lisières et limiter les friches

- **Grandes surfaces en friches dans les Hauts = réservoir d'EEE**
- **Impacts négatifs pour l'agriculture et pour la Biodiversité**
- **Des espaces contraints : accès, pente, irrigation...**





# L'agroforesterie : une piste de valorisation des interfaces

## De nombreux défis

### L'innovation technique :

- Production des espèces indigènes / endémiques.
- Services rendus aux agro systèmes
- Développement d'emploi local

### La viabilité économique des systèmes :

- Coûts de défrichage ou lutte EEE.
- Rentabilité des systèmes agro-forestiers

### La résilience du territoire :

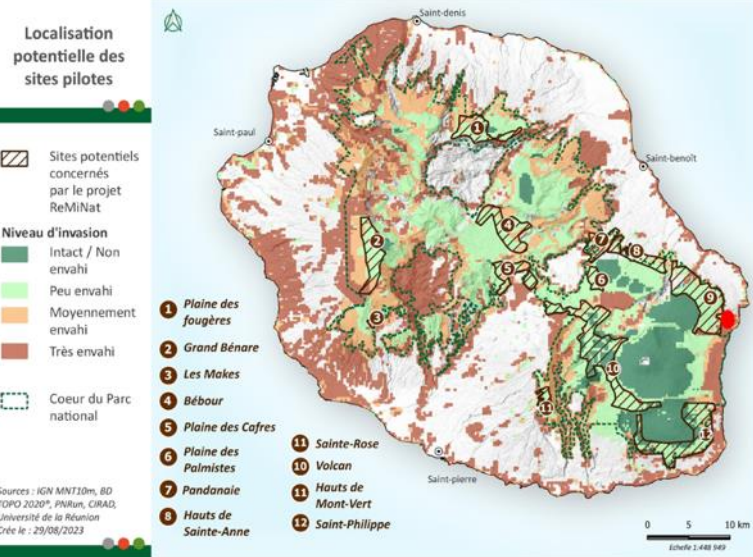
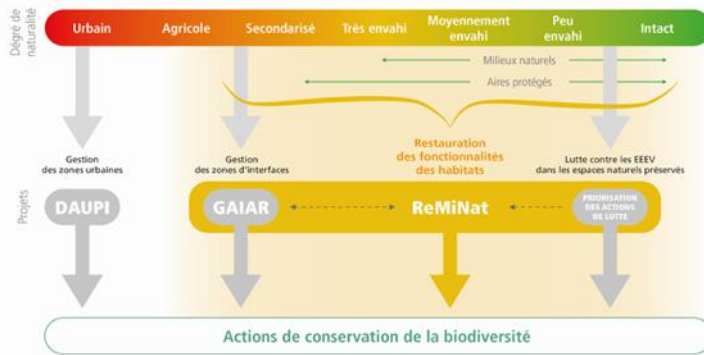
- Alimentaire : reconquérir des espaces de production.
- Energétique : bois énergie, valorisation des EEE, foresterie.
- Climatique : enjeu carbonne ...

## LES BÉNÉFICES DE L'AGROFORESTERIE



# Différents leviers, actions, projets

## CONTEXTE



## Projets expérimentaux :

- Actions restauration de l'ONF, CBNM ...
- Life+ COREXERUN ...
- GAIAR (PNRun / ARMEFLHOR)
- REMINAT(PNRun / CIRAD / Université)

## Leviers réglementaires :

- Les BCAE
- La procédure Terres Incultes

## Dispositifs incitatifs ou d'appui :

- MAEC : Agriculture Sous Couvert Forestier
- GIEE
- Pacte Haie
- Marque Esprit Parc national





# Quentin et Béatrice DONNAY

Agriculteur et accélérateur de Biodiversité  
Ferme Indigènes - Forêt de Bois Blanc

Association PARER / GIEE de Ste Rose



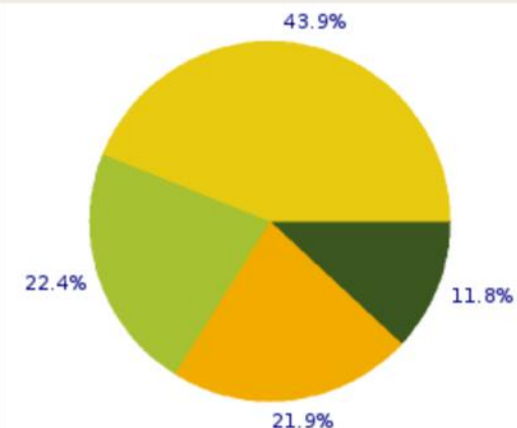
# La ferme Indigènes - Forêt de Bois Blanc

Concession via le Conservatoire du Littoral

SAU de 4,93 ha – 2 UTH



## ASSOLEMENT 2023



- En cours de restauration écolo 2 ha
- Vanille en sous-bois 1.02 ha
- Jacquier 1 ha
- Letchi 0.54 ha

## INTRANTS

Représentent moins de 1% du Chiffre d'Affaires

- Fuel : 20 L/ha => 100 L/an
- Irrigation : Aucune irrigation
- Engrais : Aucun engrais
- Produits phytosanitaires : Aucun produits phytosanitaires
- Semences : Aucune semence achetée
- Consommables : huiles, chaînes : 1000€ / an

# La production de vanille en sous-bois



- *Préparation parcelles et choix des tuteurs*
- *Couverture permanente des sols (syntropie)*
- *Sélection des lianes – mères*
- *Installation des lianes et gestion*
- *Toilettage*
- *Bouclage*
- *Induction florale et pollinisation*
- *Récolte : de 33 kg à 100 kg*

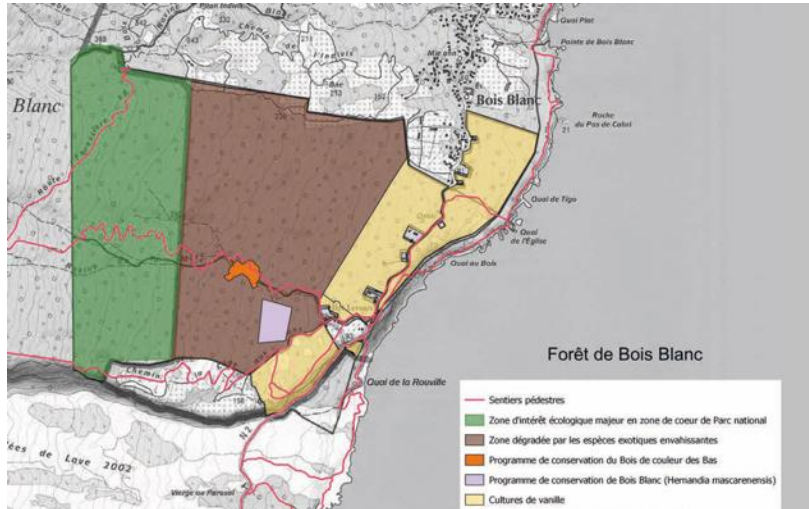
# La production de vanille en sous-bois

- Préparation et valorisation
- Respect du cahier des charges marque Esprit parc national
  - Engagement pour préserver la biodiversité
  - Authenticité : savoir faire locaux
  - Respect : de la nature et du patrimoine culturelle et humain
  - Partage : marque commune
  - Vitalité : état d'esprit positif et porteur de dynamisme



Esprit  
PARC  
NATIONAL

# La restauration écologique au sein de la concession - Forêt de Bois Blanc



- **Priorité** → lutte contre les **Espèces Exotiques Envahissantes (EEE)** ou « pestes végétales »

**Pour enrayer l'érosion de la biodiversité indigène et endémique**

- **Enjeu au sein de la forêt de Bois Blanc et de l'ensemble de la forêt de Bois de Couleur des Bas**

→ Temporalité de la restauration

→ Connaissance de la biodiversité indigène vs exotique

→ Méthodologie et moyens de lutte

# La biodiversité au sein de la concession Indigènes



Nom vernaculaire	Nom scientifique	Économique	Médicinal	Mellifère	Succession écologique	Menaces et protection	Endémisme	Type biologique	Famille
Affouche	<a href="#">Ficus densifolia</a>				NC		M	Arbre	<a href="#">Moraceae</a>
Bois de cabris	<a href="#">Casearia coriacea</a>				NC		M	Arbuste	<a href="#">Flacourtiaceae</a>
Bois de chandelle	<a href="#">Dracaena reflexa</a>			Oui	Forestière		I	Arbre, arbuste	<a href="#">Asparagaceae</a>
Bois de gaulette	<a href="#">Doratoxylon apetalum</a>	Bois d'œuvre			Nomade pionnière		I	Arbre, arbuste	<a href="#">Sapindaceae</a>
Bois de papaye	<a href="#">Polyscias repanda</a>			Oui	Nomade forestière		R	Arbre	<a href="#">Araliaceae</a>
Bois de pomme blanc	<a href="#">Syzygium borbonicum</a>	Bois d'œuvre			Dryade	EN (E. protégée)	R	Arbre	<a href="#">Myrtaceae</a>
Bois de pomme rouge	<a href="#">Syzygium cymosum</a>			Oui	Dryade		M	Arbre	<a href="#">Myrtaceae</a>
Bois d'Osto	<a href="#">Antirhea borbonica</a>		Oui		Nomade forestière		M	Arbuste	<a href="#">Rubiaceae</a>
Change – écorce	<a href="#">Aphloia theiformis</a>		Oui	Oui	Nomade forestière		I	Arbre, arbuste	<a href="#">Aphloiaceae</a>
Figue marron	<a href="#">Ficus mauritiana</a>				NC		M	Arbre	<a href="#">Moraceae</a>
Grand natte	<a href="#">Mimusops balata</a>	Bois d'œuvre		Oui	Dryade		M	Arbre	<a href="#">Sapotaceae</a>
Lingue café	<a href="#">Mussaenda arcuata</a>		Oui		Nomade forestière		I	Arbrisseau	<a href="#">Rubiaceae</a>
Lingue en arbre	<a href="#">Mussaenda landia</a>				NC		M	Arbre	<a href="#">Rubiaceae</a>
Lingue poivre	<a href="#">Piper borbonense</a>	Alimentaire			Forestière		M	Arbrisseau sarmenteux	<a href="#">Piperaceae</a>
Palmiste rouge	<a href="#">Acanthophoenix rubra</a>	Alimentaire		Oui	NC	VU	I	Arbre, arbuste	<a href="#">Rutaceae</a>
Petit natte	<a href="#">Labourdonnaisia calophylloides</a>	Bois d'œuvre		Oui	NC		M	Arbre	<a href="#">Sapotaceae</a>
Ti'laffouche	<a href="#">Ficus reflexa</a>				Nomade pionnière		I	Arbre	<a href="#">Moraceae</a>
Vacoa	<a href="#">Pandanus utilis</a>	Alimentaire, artisanat	Oui	Oui	NC		I	Arbre	<a href="#">Pandanceae</a>

Source : plantes indigènes pour l'aménagement agricole à la Réunion – Palette végétale selon les grandes zones bioclimatiques - PN La Réunion – ARMEFLHOR  
Réalisation Parc National de la Réunion - 2023



# La restauration écologique au sein de la concession - Forêt de Bois Blanc

Economiques	Agronomiques	Environnementaux
<ul style="list-style-type: none"><li>↘ Pas de valorisation économique de la restauration écologique</li><li>↘ Temps passé</li><li>↗ Attrait touristique et commercialisation</li></ul>	<ul style="list-style-type: none"><li>↗ Intrants naturels</li><li>↗ Source de matière organique</li><li>↗ Amélioration de la fertilité des sols</li><li>↗ Limite l'érosion des sols et de la biodiversité</li><li>↗ Association agroforestière</li></ul>	<ul style="list-style-type: none"><li>↗ Lutte contre les EEE</li><li>↗ Participation active à la restauration</li><li>↗ Préservation et augmentation de la biodiversité</li><li>↗ Plantation d'espèces indigènes et endémiques</li></ul>
<h3>Social</h3> <ul style="list-style-type: none"><li>↗ Interaction avec des spécialistes du territoire</li><li>↗ Formation continue</li><li>↗ Sensibilisation et communication autour de la restauration et préservation de la biodiversité</li><li>↗ Donner envie aux générations futures de faire la même chose</li></ul>		

# Réponses à vos questions



# Prochainement sur OSAE



## GAEC DE LA BORIE ALTE

AVEYRON

Saint-Amans-des-Côtes

75 Ha  
4 UTH



- Lait AOP Laguiole
- Transformation fromagère
- Visites à la ferme
- Pré-verger (pommes) en développement



## GAEC LE PESQUIÉ

HAUTE-GARONNE  
Montclar-Lauragais (31)

135 Ha  
2,2 UTH



- Céréales : blé, sarrasin
- Légumineuses : lentilles, pois chiches, pois, soja, luzerne (légumineuse fourragère)
- Oléagineux : tournesol, lin

**Osaé fête ses 10 ans en 2025 !**

**Une nouvelle série de webinaire en 2025/2026  
7<sup>ème</sup> Quinzaine de l'agroécologie**

Inscrivez-vous à la newsletter pour être tenu  
informé des prochains événements OSAE :  
<https://osez-agroecologie.org/restez-informe>

**Tous les mois découvrez le suivi dans le temps d'une  
ferme OSAE**

**Déjà en ligne : GAEC de la Borie Alte  
et GAEC le Pesquié**

<https://osez-agroecologie.org/>



Merci de votre participation !

Pour soutenir nos travaux et contribuer aux transitions,  
Rejoignez-nous! Adhérez à l'association - [www.solagro.org](http://www.solagro.org)

